



RAPPORT D'ACTIVITÉ

2025

Perspectives
2026

Sommaire

Cercle Promodul : *notre raison d'être*

- Constat
- Tiers de confiance
- Actions et thématiques
- Le LAB

p.3

Les temps forts en 2025

p.5

Agir collectivement : *nos partenariats clés*

- EduRénov
- Association Promotoit
- Club de l'Amélioration de l'Habitat
- Construction 21
- IdealCo
- CCCA-BTP
- Rénov'Acteurs

p.7

Les ressources produites

- Description

p.15

Le LAB Promodul :

- Chiffres clés

p.19

Une communication impactante : *statistiques*

- Site institutionnel
- Réseaux sociaux
- Newsletter mensuelle

p.20

Visibilité

- Des relais majeurs
- Une double visibilité sur Construction21

p.21

Perspectives 2026

p.23

Pourquoi nous rejoindre ?

p.26

LE CONSTAT

Nos bâtiments racontent notre manière de vivre, de travailler, et de nous protéger. Ils façonnent notre quotidien, nos villes et nos territoires. Aujourd'hui, ils se trouvent à la croisée de défis majeurs : sobriété, confort, usages changeants, vulnérabilité climatique, énergétique mais aussi financière. Pour y répondre, il faut changer d'approche, de rythme et d'échelle.

C'est notre conviction depuis 30 ans, seule l'intelligence collective peut relever ces défis.

Deuxième émetteur de gaz à effet de serre en France, le secteur du bâtiment joue un rôle déterminant dans la décarbonation du pays à horizon 2050.

UN TIERS DE CONFIANCE NEUTRE ET RECONNU

Depuis près de 30 ans, à travers l'Association Promodul puis le Fonds de Dotation Cercle Promodul, nous sommes le lieu où la filière construit son langage commun et son patrimoine partagé de connaissances.

Notre singularité tient en quelques mots : un espace neutre et ouvert, où le dialogue et l'intelligence collective remplacent les logiques isolées. La diversité des métiers représentés autour de la table (grandes entreprises, PME, start-up, structures publiques, associations) fait la pertinence et l'opérationnalité des réponses que nous produisons.

Cette reconnaissance se traduit dans nos partenariats les plus structurants : programmes nationaux, institutions territoriales (métropoles, collectivités), réseaux de formation, mais aussi dans les labellisations institutionnelles dont notre Fonds bénéficie :

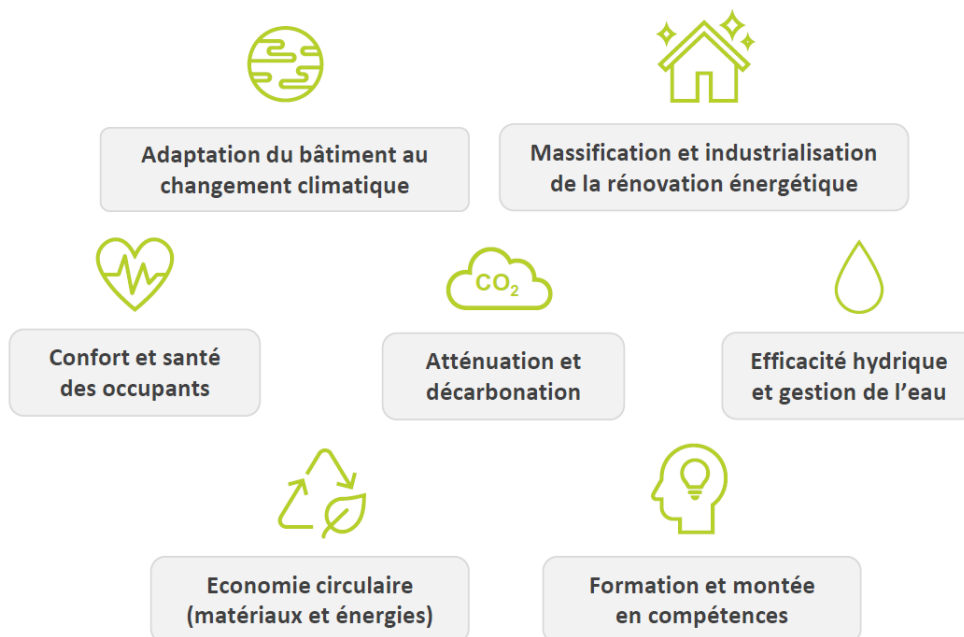
- Acteur référencé par le Centre de ressources pour l'adaptation au changement climatique (ONERC, Cerema, ADEME, Météo France).
- Membre signataire du Manifeste de la Coalition Française des Fondations pour le Climat (CFFC).

Nos missions :

- ⇒ Apporter la vision et la compréhension nécessaire pour que le bâtiment évolue de manière responsable, durable et adaptée.
- ⇒ Produire des outils opérationnels, didactiques et des démarches collectives qui permettent de mieux comprendre, anticiper et agir concrètement.
- ⇒ Fédérer l'écosystème dans un réseau partenarial diversifié pour amplifier l'impact et créer des synergies.

ACTIONS ET THEMATIQUES

Nos travaux se déploient sur sept leviers prioritaires, qui structurent l'ensemble de nos productions et de nos partenariats.



50 contributeurs ont apporté leur expertise sur les livrables en 2025

10 séances de travail de Comités & GT se sont tenues sur l'ensemble de l'année 2025.

LE LAB : CENTRE DE RESSOURCES DE REFERENCE

Lancé en 2020, le LAB est une plateforme virtuelle inédite de production et diffusion des connaissances pour la réussite des transitions du bâtiment.

Entièrement développé en interne par les équipes de Cercle Promodul, appuyées par l'expertise de ses Mécènes, le LAB propose 5 catégories de ressources en accès libre.

- TESTS DE CONNAISSANCES
- OUTILS NUMÉRIQUES ET DE SIMULATION
- BASE DE CONNAISSANCES
- FICHES PRATIQUES
- GUIDES, RAPPORTS ET RETOURS D'EXPÉRIENCES



Accéder au LAB



Le LAB est une véritable boîte à outils à disposition de tous :

Entreprises de la construction | Industriels | Maîtres d'ouvrage | Acteurs publics | Formateurs | Apprenants | Particuliers etc.

Les temps forts 2025

Fiche BACS

Publication d'une fiche pratique sur le LAB « Les BACS comme un levier d'économies, de sobriété et de confort ».



Janvier

BePositive - Lyon :

Conférence Promotoit / Promodul sur le thème « Sobriété énergétique et isolation : le rôle essentiel des toitures ».



Mars

Dossier Construction21 et Assemblée Nationale :

Co-rédaction en chef du dossier « Atténuation, Adaptation, le pouvoir des collectivités » et conférence sur invitation du député Lionel Cause.



Juin

Février



Fiche inertie
Publication sur le LAB d'une fiche pratique dédiée à l'inertie pour mieux comprendre et maîtriser son rôle.

Mai



Fiche isolation toiture en pente : Dans le cadre d'un partenariat avec Promotoit, publication sur le LAB d'une fiche sur l'isolation des combles aménagés ou perdus, un enjeu clé de la rénovation énergétique.

Juin



Rénov'Acteurs :
Cercle Promodul était partenaire de ce rendez-vous clé des professionnels de la rénovation énergétique, où le LAB et ses ressources ont été présenté.

EduRénov :

Partenaire du Programme, Cercle Promodul a participé au Campus 2025 pour présenter ces actions et le guide sur l'intégration du confort d'été dans la rénovation des écoles.



Juillet

Les Rencontres Cercle Promodul / CAH : Plus de 200 acteurs réunis pour assister aux tables rondes organisées et en savoir plus sur les travaux menés sur l'adaptation des logements au changement climatique



Novembre

Événement IdealCo :

Animation de la plénière d'ouverture des premières Assises Nationales des Bâtiments Publics & Énergie, aux côtés de l'Ademe, du Cerema, d'ACTEE/FNCCR et du programme EduRénov.



Décembre

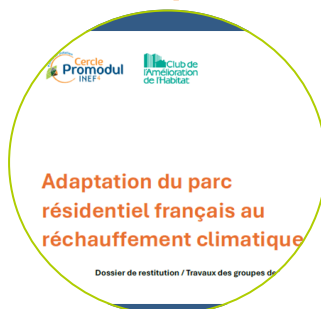
Octobre



RenoDays :

Présence et participation à 3 conférences aux côtés du CCCA-BTP, du CAH, de Promotoit, d'EduRénov, d'ACTEE/FNCCR, etc.

Décembre



Dossier Cercle Promodul / CAH : Restitution / note de position issue de plusieurs mois de travaux collaboratifs sur l'adaptation des logements aux fortes chaleurs.

Décembre



Bâtir pour le Climat : Intervention lors de la table ronde « Massifier la rénovation : du bâtiment au quartier » aux côtés de Groupe Polylogis et Energiesprong France.

Agir collectivement : nos partenariats clés en 2025

2025 aura été une année de consolidation et d'élargissement de nos partenariats structurants. La diversité des acteurs mobilisés témoigne de la reconnaissance de nos travaux et de notre positionnement transversal au service de l'intérêt général.

Porter la voix au niveau national

Eclairer et outiller les collectivités

Apporter la vision, la compréhension et formuler des recommandations

Programme EduRénov (Banque des Territoires) | Intégration du confort d'été dans la rénovation des écoles

EduRénov
le programme



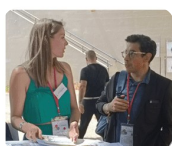
Initié en 2024, le partenariat avec EduRénov s'est intensifié en 2025 autour des enjeux d'intégration du confort d'été dans la rénovation des bâtiments scolaires.

• Campus EduRénov à Montpellier

Le 8 juillet 2025, Cercle Promodul a participé au Campus EduRénov, organisé par la Banque des Territoires au Lycée Jules Guesde à Montpellier. Une journée inspirante, rassemblant près de 200 participants autour de la rénovation des écoles. Nous y avons animé un espace d'échange dédié pour présenter notre guide pratique « Rénovation des écoles : intégrer le confort d'été ».



→ Pour en savoir plus :
[lire notre article](#)



[Télécharger le guide](#)

• Webinaire confort d'été pour les collectivités

Le 10 juin 2025, en partenariat avec IdealCo et le Programme EduRénov, nous avons animé un webinaire à destination des collectivités sur l'intégration du confort d'été dans la rénovation des écoles. Un second webinaire, le même jour, était dédié aux professionnels du bâtiment, en partenariat avec la FFB Occitanie.



→ Pour en savoir plus : [lire notre article dédié](#)

• Conférence Renodays

En octobre, Cercle Promodul a organisé une conférence dédiée à l'adaptation des écoles face aux fortes chaleurs, aux côtés de Lila Ferguenis (Programme EduRénov) et Amaury Fievez (ACTEE – FNCCR).



Lors de la conférence, des éléments concrets pour passer à l'action ont été présentés : des solutions (issues du guide pratique Promodul / EduRénov), des retours d'expériences de rénovation intégrant le confort d'été ainsi que les premiers résultats de mesures réalisées dans le cadre du projet RACINE sur la ventilation naturelle nocturne.

→ Pour en savoir plus : [lire notre article](#)



Rappel du partenariat

- Soutien à la rédaction de ressources à destination des collectivités, (élus, enseignants, personnels techniques)
- Intégration au Comité des Partenaires et participation à de nombreux événements ;
- Participation aux GT EduRénov portant sur le centre de ressources sur le bâti scolaire.

Jury - L'innovation au service de la rénovation des établissements scolaires

Jean-Luc Buchou a participé à cet événement EduRénov en qualité de membre du jury d'experts. Il a contribué à l'évaluation des solutions innovantes présentées par les entrepreneurs et porté le regard de Promodul sur la manière dont l'innovation peut répondre aux enjeux de rénovation du bâti scolaire, éducatif et sportif.



Association Promotoit | Sobriété énergétique et isolation : le rôle des toitures



Le partenariat avec l'association Promotoit a pour objectif de travailler autour des enjeux énergétiques et des impératifs de sobriété foncière en lien avec l'aménagement des combles. Une solution pour optimiser l'habitat sans empiéter sur l'environnement et qui, grâce à l'isolation thermique de la toiture, garantit des gains énergétiques significatifs, réduisant la consommation de chauffage en hiver et évitant les surchauffes estivales.

Rédaction et publication de deux fiches pratiques

Le partenariat a donné lieu à deux livrables conjoints publiés sur le LAB. Une fiche pratique « Isolation des toitures en pente : une réponse aux enjeux énergétiques et de sobriété foncière. » et une seconde fiche pratique « Aménagement des combles : comment assurer un bon confort d'été ? ». Un livrable particulièrement attendu compte tenu de la vulnérabilité de ces espaces aux surchauffes estivales.

→ Pour en savoir plus : cf partie « productions en 2025 »



Deux prises de parole commune

Ce partenariat s'est aussi concrétisé par une conférence commune au salon BEPOSITIVE de Lyon (27 mars 2025) sur le thème « Sobriété énergétique et isolation : le rôle essentiel des toitures », animée par Edilians Tech.

→ Pour en savoir plus : [lire notre article dédié](#)



Également à Rénodays nous avons été invité par le Club de l'Amélioration de l'Habitat à participer à une table ronde avec Thierry Voland (chargé de mission de l'Association Promotoit) et Laurent Rossez (Directeur général adjoint, Associé, de AIA Life Designers) sur comment adapter les logements au changement climatique.



→ Pour en savoir plus : [lire notre article dédié](#)

Club de l'Amélioration de l'Habitat (CAH) | Adapter le parc résidentiel aux fortes chaleurs



Annoncé fin 2024, le partenariat avec le CAH a pris toute sa dimension en 2025 avec la co-animation d'un Groupe de Travail dédié au confort d'été dans l'habitat, mobilisant nos Mécènes, Partenaires et les adhérents du CAH.

• Un Groupe de Travail mobilisé pour répondre aux ambitions du PNACC 3

Face à l'urgence climatique et dans la continuité des recommandations du Plan National d'Adaptation au Changement Climatique (PNACC 3) publié en mars 2025, Cercle Promodul et le CAH ont structuré leurs travaux autour de 4 thématiques :

- ⇒ Identification et référencement des supports d'information, rapports d'études, guides techniques et pédagogiques existants ;
- ⇒ Recensement des solutions technologiques visant à réduire les effets nocifs du changement climatique ;
- ⇒ Élargissement de la thématique à l'espace urbain (ouvrages neufs et existants) et développement de relations avec les structures publiques territoriales pour établir une synergie des acteurs publics et privés ;
- ⇒ Coordination des filières professionnelles pour créer une dynamique d'actions et de communications vers les maîtres d'ouvrage en résidentiel.



5 réunions du GT dédié

38 personnes mobilisées au sein de ces GT

3 membres de l'équipe Promodul pleinement mobilisés pour la préparation, l'animation et la rédaction finale de la note.

• Colloque « Rénover à l'épreuve du climat » : 200 participants mobilisés

Le 17 novembre 2025, Cercle Promodul et le CAH ont co-organisé (à l'auditorium de la Tour Saint-Gobain) un colloque consacré au sujet « Rénover à l'épreuve du climat : fortes chaleurs, risque ou opportunité pour l'habitat ? ». Cette après-midi d'échanges a réuni environ 200 professionnels et décideurs publics pour partager les premiers enseignements de nos groupes de travail et explorer des solutions concrètes face à un enjeu majeur : le confort d'été dans le parc résidentiel existant.





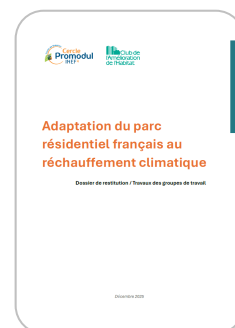
Structures et personnalités représentées aux tables rondes :

- CEREMA
- I4CE
- Action Logement
- Association Qualitel
- Velux
- CCCA-BTP
- AIA Life Designers
- Monsieur le député des Landes Lionel Causse (également membre de la Commission du développement durable et de l'aménagement du territoire).

→ Pour en savoir plus (synthèse, photos, replay) : [lire notre article dédié](#)

• Un dossier de restitution commun

En décembre 2025, Promodul et le CAH ont publié une restitution / note de position issue de plusieurs mois de travaux collaboratifs sur l'adaptation des logements aux fortes chaleurs. Ce document de synthèse présente des recommandations concrètes pour accompagner la filière du bâtiment face aux enjeux du réchauffement climatique.



→ Pour en savoir plus : [lire notre article dédié](#)

• Fiche pratique « Adaptabilité de l'habitat »

Le Club de l'Amélioration de l'Habitat (CAH), a également été sollicité sur une de nos ressources. Une fiche pratique pour intégrer les enjeux d'adaptabilité dans les projets de rénovation.



→ Pour en savoir plus : cf partie « productions en 2025 »

Construction 21 | Adaptation, atténuation, action des territoires



Compte tenu de notre expertise et de nos nombreux travaux sur ce sujet, Cercle Promodul a co-assuré la rédaction en chef du dossier de Construction21 « Atténuation, Adaptation, le pouvoir des collectivités », aux côtés de Paris & Métropole Aménagement, Efficacity et France Villes et Territoires Durables. Le dossier a fait l'objet d'une conférence à l'Assemblée Nationale, sur invitation du député Lionel Causse, le 11 juin 2025.



Une conférence forte de sens qui a permis de croiser regards, expériences et leviers d'action autour des stratégies territoriales de transition. Le constat partagé : la transition se joue désormais au niveau des collectivités, mais elles manquent d'outils opérationnels pour décliner les stratégies nationales (PNACC, SNBC) à l'échelle locale.

La pédagogie sur les enjeux de transition reste un chantier majeur. Nos travaux y répondent directement.

Parmi les enseignements partagés : les freins budgétaires des collectivités, la nécessité d'outils opérationnels pour décliner les stratégies nationales (PNACC, SNBC) à l'échelle locale, et l'importance du « pas-à-pas » pour engager les territoires dans l'action.

→ Pour en savoir plus :
[lire notre article](#)

→ Pour lire [la contribution de Cercle Promodul](#)



■ IdealCo | Sensibiliser les collectivités à l'urgence climatique



Fort d'une relation partenariale de plusieurs années, nous avons mené conjointement plusieurs actions :

- Animation de la **plénière d'ouverture** des premières Assises Nationales des Bâtiments Publics & Énergie, le 9 décembre 2025, dans les locaux de la Banque des Territoires, aux côtés de l'Ademe, du Cerema, d'ACTEE/FNCCR et du programme EduRénov. La table ronde, animée par Jean-Luc Buchou, a réuni Hakim Hamadou (Ademe), Cédric Lentillon (Cerema), Amaury Fievez (Actee/FNCCR) et Nicolas Turcat (Banque des Territoires / EduRénov) autour des enjeux d'adaptation des bâtiments publics au changement climatique : confort d'été, retrait-gonflement des argiles, quelles écoles pour 2050, impacts du changement climatique et politiques

→ Pour en savoir plus : [lire notre article dédié](#)



- Animation d'un **webinaire** en mars 2025 avec la Communauté d'Agglomération de La Rochelle pour présenter le déploiement local de RénoCarbone ;

→ Pour en savoir plus : [lire notre article dédié](#)

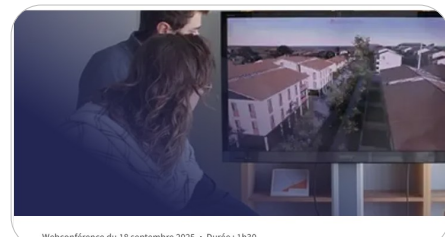


- Animation, en juin 2025, du **webinaire** dédié au confort d'été dans les écoles, accompagné d'EduRenov et le témoignage de Jean-Michel Perret, Maire de la commune de Saint-Hilaire-de-Brethmas (30), engagé dans une démarche exemplaire de rénovation durable, pour illustrer de façon très concrète les leviers d'action mobilisables par les élus.

→ Pour en savoir plus : [lire notre article dédié](#)



- Animation d'un **webinaire** en septembre, en partenariat avec NOBATEK pour comprendre ce qu'est un jumeau numérique territorial et ses principaux usages et comment il peut concrètement aider les Collectivités à faire face aux impacts du changement climatique (avec le témoignage de la Ville d'Anglet).



Webconférence du 18 septembre 2025 - Durée : 1h30

Adaptation au changement climatique : le rôle clé du Jumeau Numérique pour les Collectivités

CCCA-BTP | La rénovation ambitieuse et performante des centres de formation



Dans nos missions d'accompagnement à la formation et à la montée en compétences des acteurs du bâtiment, nous avons renforcé notre partenariat avec le CCCA-BTP.

- **Le guide CCCA-BTP pour les centres de formation**

Suite à la table ronde de BATIMAT 2024 puis à la publication du guide commun avec EduRénov sur le confort d'été dans les écoles, le CCCA-BTP, déjà engagé dans une démarche de rénovation des centres de formation, a souhaité un outil similaire. C'est ainsi qu'un projet d'envergure a été lancé en 2025 : la création d'un guide méthodologique pour aider à la rénovation globale et performante de l'ensemble des 1 350 bâtiments qui forment les apprentis du BTP en France. Cercle Promodul collabore sur ce projet au côté d'Alliance HQE.



2 réunions du GT dédié

18 personnes mobilisées au sein de ces GT

3 membres de l'équipe Promodul pleinement mobilisés pour la préparation, l'animation et la rédaction finale de la note.

L'ambition dépasse la seule performance énergétique : le CCCA-BTP souhaite faire de ces bâtiments des démonstrateurs de la transition écologique. Le guide mettra en avant des projets innovants, fera découvrir aux apprenants de nouveaux matériaux, produits et technologies, et donnera ainsi un rôle d'acculturation à l'ensemble du réseau de formation.

- **Trophée de l'innovation du WinLab' - incubateur du CCCA-BTP**

Jean-Luc Buchou a participé comme jury aux Trophées de l'innovation du WinLab' pour la deuxième année consécutive qui permet de mettre en avant des projets ambitieux, portés par des apprentis, des formateurs et des équipes qui cherchent vraiment à transformer les pratiques du BTP.



- **Conférence Renodays**

Lors des Renodays (octobre 2025), Jean-Luc Buchou est intervenu aux côtés de Franck Le Nuellec, Directeur du marketing, du développement et de l'innovation stratégique du CCCA-BTP, pour présenter la démarche engagée de rénovation énergétique des centres de formation à l'échelle nationale.



➔ **Pour en savoir plus : [lire notre article dédié](#)**

Poursuite des travaux sur la réduction du carbone incorporé auprès des Collectivités

Dans la continuité du livre blanc publié début 2024 et fort de nos travaux avec les métropoles de Bordeaux, Lille et Nantes, Cercle Promodul a poursuivi en 2025 son action de diffusion et de sensibilisation à l'échelle nationale.

• Animation aux Assises Européennes de la Transition Énergétique

Le 24 juin 2025 à Strasbourg, Cercle Promodul a animé trois sessions d'ateliers sur le thème « Carbone incorporé : impacts, actions et stratégies ». Ces ateliers ont été l'occasion de partager nos 25 recommandations transformatrices avec un public élargi de collectivités, et de tester l'appétence pour un dispositif d'animation collective. Les témoignages et retours d'expérience ont mis en lumière les défis rencontrés par les collectivités mais aussi leurs envies d'agir ensemble et d'aller au-delà des événements ponctuels.

>> Création d'un collectif territorial

Toute l'ambition de ce projet et de nos actions consiste à favoriser les échanges entre territoires/collectivités.

L'objectif ? Créer un collectif territorial, tel un groupe d'échanges entre collectivités sur les enjeux de réduction du carbone incorporé, en s'appuyant sur les premiers axes développés dans le livre blanc.



Pour en savoir plus : [lire notre article dédié](#)

Rénov'Acteurs | Réseau dynamique au service de la rénovation énergétique et climatique



Partenaire de Rénov'Acteurs depuis 2024, Cercle Promodul a participé à l'événement Business Meeting Rénov'Acteurs le 11 juin 2025 à Paris, point d'orgue d'une tournée nationale dédiée à la massification de la rénovation énergétique. Nous y avons échangé avec de nombreux professionnels autour des outils que nous développons et qui sont mis à disposition en libre accès sur le LAB.



L'équipe Rénov'Acteurs présente à nos rencontres en novembre.

Pour en savoir plus : [lire notre article dédié](#)

EnerJ-meeting | Paris (février) et Nantes (septembre)



Partenaire depuis la création de l'événement en 2017, Cercle Promodul a renouvelé son soutien aux deux éditions 2025 d'EnerJ-meeting :

- Paris, 11 février 2025 (Carrousel du Louvre) — 9ème édition, sur le thème « Bâtir et rénover, CAP 2050 : Sobriété - Efficacité - Décarbonation - Adaptation – Résilience » ;
- Nantes, 9 septembre 2025 — journée de l'efficacité énergétique et environnementale du bâtiment, déclinée à l'échelle de la région Pays de la Loire.

Bâtir pour le Climat | Parc des Princes - 2 décembre 2025

Pour la 4ème année consécutive, Cercle Promodul était partenaire de Bâtir pour le Climat, le rendez-vous de la construction durable et de la transition bas-carbone organisé par Le Moniteur et Inoha. Jean-Luc Buchou, Délégué Général, est intervenu lors de la table ronde « Massifier la rénovation : du bâtiment au quartier » aux côtés de Cédric Loret (Groupe Polylogis) et Sébastien Delpont (Energiesprong France), sous l'animation de Julie Nicolas (Le Moniteur).



L'enjeu de la table ronde : alors que la rénovation énergétique peine à décoller (sur les 31 millions de logements en France, le rythme actuel de rénovations performantes est très en-deçà des objectifs), comment passer du bâtiment isolé à une approche échelle quartier, plus efficace, plus économique et plus mobilisatrice ?



→ Pour en savoir plus : [lire notre article dédié](#)



Fresque de la Rénovation

Poursuite des actions déjà initiées en 2024 avec la Fresque de la Rénovation (atelier pédagogique et collaboratif sur le thème de la rénovation énergétique des bâtiments), afin d'intégrer au mieux les ressources du LAB dans le dispositif.

ReActens

Depuis son intervention lors de nos rencontres de 2024, des rapprochements et actions communes ont eu lieu en 2025 avec l'agence ReActens et notamment sa dirigeante Emira Zaag (également présidente de l'UNSA Paris). L'objectif : mieux intégrer la profession des architectes dans les livrables du Fonds et recueillir leurs retours d'expériences.

WEBINAIRE **MERCREDI 03 DÉCEMBRE 2025**
de 14h00 à 15h30

RÉNOVER EN CONFIANCE
Outils et acteurs pour accompagner les projets des auto-rénovateurs

Vous rénovez votre logement ? Vous avez un projet en tête ?
Découvrez des **outils concrets**, des **conseils pratiques** et des **structures locales** pour vous accompagner efficacement.

Événement en ligne - Gratuit
Sur inscription (avant le 1^{er} décembre 2025) www.alec-sudparisienne.org/agenda

En partenariat avec :

Autre actions avec et auprès des Collectivités : nous avons été sollicités par l'ALEC Sud Parisienne pour faire une démonstration du LAB et de ces outils lors d'un webinaire dédié aux auto-rénovateurs.

L'année 2025 a confirmé la place de Cercle Promodul comme un acteur reconnu de la filière, capable de fédérer, d'animer et d'éclairer les débats clés du secteur du bâtiment. Notre présence événementielle s'est intensifiée et a couvert des formats variés : conférences en plénière, animations d'ateliers, tables rondes, webinaires, prises de parole institutionnelles.



Rubrique :

FICHES PRATIQUES



Les bâtiments tertiaires, couvrent près d'un milliard de m² en France et concentrent plus d'un tiers de la consommation énergétique du secteur du bâtiment. Réduire ces consommations est une priorité absolue, tant pour des raisons économiques qu'environnementales.

Les systèmes d'automatisation et de contrôle des bâtiments (BACS – Building Automation and Control Systems) se positionnent comme des leviers essentiels pour améliorer l'efficacité énergétique et réduire les émissions de gaz à effet de serre. En régulant efficacement les équipements, ces technologies répondent aux exigences du décret BACS.

Cette fiche pédagogique propose d'explorer les opportunités offertes par les BACS :

- Comment ces outils permettent de maîtriser les consommations d'énergie ?
- Quels enjeux soulèvent-ils (maintenance, cybersécurité, connectivité) ?
- Comment s'intègrent-ils dans la transition énergétique actuelle ?
- Quels bénéfices pour le confort des occupants ?

[Consulter la fiche](#)



L'inertie thermique peut être un atout dans la conception et la rénovation des bâtiments. Son rôle dans la gestion du confort est important car l'inertie permet d'atténuer les variations de températures sur l'environnement intérieur, en été comme en hiver.

Face aux défis de l'adaptation des bâtiments aux changements climatiques, avec notamment des vagues de chaleur répétées et de plus en plus intenses, comprendre et maîtriser le rôle de l'inertie est donc indispensable.

5 points clés sont développés pour comprendre comment l'inertie thermique peut être optimisée pour créer des espaces de vie plus agréables :

- Notions générales sur l'inertie
- L'inertie thermique : physique, définitions et impact sur le confort
- Le rôle des matériaux dans l'inertie du bâtiment
- L'isolant : quel est son rôle dans l'inertie et le confort du bâtiment ?
- L'inertie thermique et le confort d'été

[Consulter la fiche](#)



L'objectif de la fiche est de guider les professionnels et les particuliers dans la mise en œuvre de projets de rénovation intégrant l'adaptabilité.

L'habitat a connu une évolution significative au cours du dernier siècle, marquée par des changements profonds dans les techniques de construction, le choix des matériaux ainsi que les besoins des occupants. Aujourd'hui, face à un parc immobilier résidentiel majoritairement ancien (selon l'INSEE, 73% des logements ont été construits avant 1990), de nouvelles problématiques émergent, nécessitant une approche plus adaptative et durable de l'habitat.

Si les constructions neuves intègrent de plus en plus les enjeux d'adaptabilité avec des réglementations ciblées, le parc immobilier existant représente un défi majeur. La rénovation et l'adaptation des logements anciens sont essentielles pour améliorer le confort des occupants, et :

- Favoriser le maintien à domicile et l'autonomie des personnes âgées ou en situation de handicap
- Anticiper les évolutions des modes de vie et des usages des occupants
- Répondre aux enjeux climatiques actuels et futurs, notamment en améliorant le confort d'été et en réduisant l'empreinte carbone

[Consulter la fiche](#)



Urgence climatique, hausse des coûts de l'énergie et pression sur les ressources... la sobriété énergétique s'impose comme un enjeu majeur pour transformer durablement notre façon de concevoir, rénover et utiliser les bâtiments.

Encore trop souvent réduite à des gestes individuels ou à un simple objectif de réduction des consommations, la sobriété est pourtant une approche systémique, qui s'articule avec l'efficacité énergétique et la flexibilité.

Cette fiche pratique propose un éclairage opérationnel sur la sobriété énergétique appliquée au bâtiment, en lien avec les objectifs de performance environnementale et de neutralité carbone :

- Comprendre ce qu'est la sobriété énergétique ;
- identifier ses différentes dimensions (d'usage, structurelle, dimensionnelle, conviviale) ;
- Clarifier son articulation avec l'efficacité énergétique et la flexibilité ;
- découvrir des leviers concrets dans le secteur du bâtiment : de la construction à l'exploitation, en passant par la rénovation

[Consulter la fiche](#)



En France, 95% des maisons individuelles disposent d'une toiture en pente, offrant un potentiel considérable d'aménagement des combles. Pourtant, une grande partie de ces espaces restent inexploités ou insuffisamment isolés, alors qu'ils constituent une opportunité unique d'agrandir l'habitat sans consommer davantage de foncier.

L'isolation des combles aménagés ou perdus est aujourd'hui un enjeu clé de la rénovation énergétique. Elle permet de réduire significativement les déperditions thermiques et diminuer la facture énergétique. Mais aussi d'améliorer le confort thermique et acoustique ou encore valoriser durablement le patrimoine immobilier.

Aménager ses combles, c'est opter pour une rénovation intelligente et durable. Mais attention : pour garantir l'efficacité de l'isolation, les travaux doivent être réalisés dans les règles de l'art, en respectant les principes de mise en œuvre adaptés à chaque type de toiture et d'isolant.

4 points clés sont développés dans la fiche :

- Etat des lieux et caractéristiques du parc de toiture
- Les principaux enjeux de l'isolation des toitures
- Les bénéfices d'une isolation performante
- Les différentes techniques d'isolation de la toiture

[Consulter la fiche](#)



Aménager les combles d'une maison permet de valoriser l'espace existant sans emprise supplémentaire au sol. Toutefois, ces volumes situés directement sous la toiture sont particulièrement exposés au rayonnement solaire et peuvent rapidement devenir inhabitables en période estivale.

Pourtant, il est tout à fait possible de garantir un confort d'été efficace et durable dans les combles, à condition d'adopter une approche globale, cohérente, adaptée aux spécificités thermiques du bâtiment et favorisant une isolation performante, des protections solaires, la ventilation, l'inertie... Au-delà de la technique, ce confort repose aussi sur la sobriété d'usage et l'implication des occupants : gestion des ouvertures, protection des vitrages, réduction des apports internes...peuvent renforcer l'efficacité des solutions déjà mises en œuvre.

Cette fiche pratique a pour objectif d'accompagner les professionnels du bâtiment, comme les particuliers, à mieux comprendre les causes de la surchauffe dans les combles et identifier les choix techniques et comportementaux à faire pour ne pas recourir systématiquement à la climatisation.

[Consulter la fiche](#)



Rubrique :

BASE DE CONNAISSANCES

7 définitions / 3 thématiques



7 nouvelles définitions sont venues compléter la base de connaissances « Wiki » du LAB, réparties en 3 thématiques :

- Carbone incorporé
- Carbone opérationnel
- Confort d'été – définition
- Les effets de la chaleur sur le corps humain
- Les effets de la chaleur sur les enfants
- Données environnementales du bâtiment
- Analyse de Cycle de Vie (ACV)

[**Consulter la base de connaissances**](#)



Le LAB : un accélérateur de compétences



Régulièrement mis à jour et alimenté par les productions issues de nos travaux collaboratifs, **le succès du LAB s'est encore confirmé en 2025** avec de nouveaux outils utiles à l'ensemble de la filière !

Chiffres clés (depuis 2020, jusqu'au 31 décembre 2025) :

 **137 700** visites

↪ dont près de **38 000** en 2025

↪ **maintien** du nombre de visites entre 2024 et 2025


↪ diffusion soutenue des contenus vers d'autres pays francophones : Algérie, Belgique, Canada, Maroc, Suisse

 **139** ressources publiées

↪ dont **13** nouvelles ressources en 2025

 **+ 75 500** ressources téléchargées (*hors outils numériques et « base de connaissances »*)

↪ Dont près de **16 100** téléchargées en 2025

 **+ 8 100** utilisateurs des outils numériques

✓ TOP 5 des ressources les plus téléchargées en 2025

- [**Fiche pratique**] Aménagement des combles : comment assurer un bon confort d'été ? (1640 téléchargements)
- [**Fiche pratique**] L'inertie thermique : Comment en faire un atout majeur pour des bâtiments performants et confortables (1488 téléchargements)
- [**Guide**] Rénovation des écoles : guide pratique pour intégrer le confort d'été (1407 téléchargements)
- [**Guide**] Rafraîchissement passif et confort d'été : panorama de solutions pour l'adaptation du bâtiment au changement climatique (881 téléchargements)
- [**Fiche pratique**] Les BACS comme un levier d'économies, de sobriété et de confort : pourquoi et comment ? (862 téléchargements)

Sur toute l'année 2025, l'ensemble des ressources ont été téléchargées (aucune n'est à 0).

Une communication impactante

Les travaux de Cercle Promodul sont désormais reconnus comme incontournables pour comprendre les enjeux prioritaires du secteur de la construction !

Tout au long de l'année 2025, nos différents outils de communication (en dehors du LAB) nous assurent une visibilité importante :

Site internet institutionnel



Le site internet institutionnel permet d'établir la visibilité du Fonds de Dotation, et est alimenté en continu par des actualités, des contenus techniques (en lien avec l'actualité du secteur, bénéficiant d'un contenu qualitatif et visant à rendre accessible des sujets techniques).



Le site internet institutionnel en 2025

[Accéder au site](#)



+ 12 500 visites

24 publications dont :

- 18 actualités du Fonds de Dotation
- 6 actualités du LAB



+ 27 800 pages vues

>> TOP 5 des publications les plus consultées en 2025 :

1. Les données environnementales du bâtiment (pour la 2ème année consécutive)
2. Le confort dans l'habitat : une nécessité ou un luxe ?
3. Eco-quartiers : quels retours d'expériences ?
4. Réchauffement climatique : selon le GIEC quel rôle le bâtiment et ses industries peuvent-ils jouer ?
5. Pollution de l'air, particules, ozones : pourquoi nos villes étouffent ?

Le compte LinkedIn

Notre compte LinkedIn est un lien essentiel entre les acteurs du secteur, offrant un espace numérique pour échanger et partager. En 2025 :

1 857 abonnés au 31/12/2025 (+ 176 nouveaux abonnés).

50 posts publiés

+ 45 000 impressions des posts

La newsletter

Notre newsletter est devenue un véritable rendez-vous régulier pour nos 3 500 destinataires qualifiés !



29 envois
en 2025



Taux d'ouverture
moyen : 30%

Ce relais nous assure une mise en lumière de nos actualités et ressources, tout en vous tenant informé de nos prochains temps forts et rendez-vous à ne pas manquer !

Pas encore inscrit ? C'est par ici :

[Je m'inscris à la newsletter](#)



Pour nous
suivre :



Visibilité

Des relais majeurs

Nos actualités et nos ressources bénéficient de nombreux relais qualitatifs et impactants.

Près de **200** citations du Cercle Promodul et des ressources du LAB ont ainsi été recensées dans la presse et les relais spécialisés en 2025, avec une répartition comprenant (*liste non exhaustive*) :

Médias spécialisés



Centres technologiques



Industriels & fabricants



Institutions, territoires & réseaux nationaux



Associations spécialisées



Formation & montée en compétences



Une double visibilité sur Construction21

En tant que Partenaire du Fonds, Construction21, le média social de la construction et du bâtiment, repartage l'ensemble de nos actualités et ressources publiées sur notre site institutionnel et le LAB, nous faisant ainsi bénéficier d'une double visibilité.

CONSTRUCTION21
FRANCE

Depuis 2019

(lancement du partenariat avec Construction21)

200 publications ont été relayées sur Construction21

Ces 200 publications ont généré plus de **328 000 vues** depuis 2019

En 2025

20 nouvelles publications relayées par Construction 21, qui ont générées près de

15 800 vues.



Ces statistiques nous confirment que nos ressources et outils suscitent un fort intérêt et bénéficient d'une visibilité conséquente !



De nombreuses contributions figurent régulièrement dans les « #Top10 des contenus les plus consultés » sur Construction21.

Réseau Bâtiment Durable

Nous apparaissions très régulièrement dans la newsletter mensuelle du Réseau Bâtiment Durable. C'est une publication de veille qui synthétise chaque mois l'actualité de l'aménagement, de la construction et de la réhabilitation durables. Elle rassemble une sélection commentée d'informations techniques, réglementaires, économiques et opérationnelles. Son objectif est d'offrir une vision claire et condensée des enjeux du moment tout en valorisant les productions et retours d'expérience du réseau.

Elle s'adresse principalement aux professionnels du bâtiment et de l'aménagement : maîtres d'ouvrage publics et privés, collectivités, architectes, bureaux d'études, AMO, entreprises, artisans, gestionnaires de patrimoine, acteurs de l'immobilier, de l'urbanisme et de la transition écologique.



Plusieurs de nos ressources ont également été citées dans le Hors-Série « guide Bâtiment & Aménagement durables », un numéro spécial qui recense les ressources nationales et locales qu'il ne fallait pas rater en 2025, pour construire et rénover durablement.

2026, les 30 ans de Cercle Promodul. De nouveaux chantiers thématiques, une présence soutenue sur le terrain. Voici les ambitions que nous portons pour 2026 et les premiers chantiers qui les incarnent déjà.

2026, une année particulière : nos 30 ans

En 2026, Cercle Promodul célèbre ses 30 ans. L'Association Promodul créée en 1996 est devenue Fonds de Dotation en 2017. Trois décennies à animer la filière du bâtiment, à produire de la connaissance, à fédérer des acteurs aux intérêts parfois divergents autour de l'intérêt général. Trente ans qui ont fait du Fonds ce qu'il est aujourd'hui : un tiers de confiance neutre, reconnu, dont les ressources sont devenues références dans les politiques publiques nationales et territoriales.

Cet anniversaire n'appelle pas un changement de cap, mais une confirmation. Nous poursuivrons nos sujets avec la même assiduité, en approfondissant la spécialisation qui fait notre signature : la rénovation et l'adaptation du bâtiment au changement climatique. Avec, comme toujours, la volonté d'ouvrir de nouveaux sujets utiles à la filière.

De nouveaux chantiers thématiques

Fidèles à notre rôle d'éclaireur, nous ouvrons en 2026 plusieurs chantiers thématiques nouveaux, tout en poursuivant nos travaux de fond sur le confort d'été et la décarbonation. Tous prolongent notre spécialisation sur la rénovation et l'adaptation.

- **Bâtiment, rénovation et santé**

Un sujet que nous avons commencé à porter publiquement, et que les Essentiels (nouvelle ressource du LAB) sur les îlots de chaleur urbains (mai 2026) vient inaugurer. L'enjeu : démontrer qu'une rénovation bien menée n'a pas seulement des bénéfices énergétiques, mais aussi des bénéfices sanitaires majeurs (pour les occupants comme pour les comptes publics). Une manière de combattre le récit de l'« effet rebond » qui minore aujourd'hui l'intérêt de la rénovation.

- **Bâtiment et eau**

Septième levier thématique du Fonds, l'eau s'impose comme un sujet clé pour le bâtiment de demain. Inondations, saturation des réseaux, sécheresse : le bâtiment est en première ligne face aux conséquences du changement climatique sur le cycle de l'eau. Nous engagerons des travaux dédiés à la manière dont le bâti doit évoluer pour intégrer cette dimension, en lien avec nos partenaires.

- **Confort acoustique et bruit**

Souvent traité comme un sujet à part, le confort acoustique est pourtant indissociable de la qualité d'usage d'un bâtiment et des arbitrages de rénovation. Nous engagerons une réflexion pour mieux outiller la filière sur cet enjeu de bien-être et de santé des occupants, dans la continuité de notre approche systémique du confort.

- **Copropriété : un levier pour accélérer la rénovation**

La copropriété concentre une part majeure du parc résidentiel et reste l'un des segments les plus difficiles à embarquer dans la rénovation. Nous mènerons une réflexion dédiée pour identifier les leviers (techniques, organisationnels, financiers) susceptibles d'aider et d'accélérer la rénovation des copropriétés.

Moderniser nos outils, amplifier leur diffusion

2026 sera aussi une année de consolidation de notre socle de production et de diffusion. Le défi formulé fin 2025 « Passer du savoir-faire au faire-savoir » guide l'ensemble de ces chantiers.

- **Une version 2 du guide Panorama Rafraichissement passif**

Publié dès 2020, le guide « Panorama de solutions pour l'adaptation du bâtiment au changement climatique » est l'un de nos plus grands succès de téléchargement et de diffusion. En 2026, nous publierons une version 2 entièrement actualisée, intégrant les retours d'expérience et les solutions émergentes accumulés depuis sa parution.

- **L'édition du guide CCCA-BTP des centres de formation**

Après la phase de cadrage lancée en juin 2025, le guide de rénovation énergétique et d'adaptation des centres de formation du CCCA-BTP sera finalisé et diffusé. Un outil méthodologique au service des 1 350 bâtiments du réseau, conçus pour devenir des démonstrateurs de la transition écologique.

- **La modernisation du LAB - centre de ressources**

Nous poursuivrons l'optimisation engagée en 2025 : amélioration continue du référencement, valorisation des fiches pratiques, nouveaux formats, et optimisation du centre de ressources pour le rendre toujours plus accessible et lisible pour l'ensemble de ses publics.

- **L'amélioration du site institutionnel**

La refonte de la page d'accueil et l'amélioration du site institutionnel de Cercle Promodul / INEF4 contribueront à mieux faire connaître le Fonds, ses ressources et son écosystème.

Rénov'Acteurs

En 2026, nous aurons une place encore plus importante au sein du collectif Rénov'Acteurs puisque nous participerons à plusieurs dates de la tournée (au travers d'atelier et d'un corner). Une opportunité pour Cercle Promodul de diffuser encore plus largement ses ressources dans les territoires.

Pourquoi nous rejoindre ?



Vous vous positionnez comme un acteur clé de la transition bas-carbone en choisissant de limiter l'impact du bâtiment sur l'environnement.



Vous placez la lutte contre le réchauffement climatique comme une priorité au sein de votre organisation et de vos valeurs.



Vous prenez part à la création de travaux pour tendre vers un modèle vertueux favorisant l'adaptation du bâtiment au changement climatique.



Vous faites le choix de placer l'environnement ainsi que l'occupant au cœur de ces enjeux.



Vous soutenez une démarche collaborative pour le développement de projets innovants et utiles à tous.



Vous valorisez pleinement votre politique RSE en vous ancrant dans une dynamique œuvrant à l'intérêt général.

Nos soutiens





Contactez-nous :

Fonds de Dotation Cercle Promodul
25 Av. des Guillaies
92018 Nanterre Cedex

contact@cercle-promodul.inef4.org

Suivez-nous :

<https://cercle-promodul.inef4.org>
<https://lab.cercle-promodul.inef4.org/>

